

单线图

除了 PLC 之外，程序支持单线图。

这意味着，在设计方案中可以画单线代表多个连接。相应地，也可以布置一个符号以代替同一种类型的多个符号。

可以在三个地方指定一条线或一个符号代表多条线或多个符号，这就是信号名，连接点名和符号名。

单线图和清单

这些线和符号可以自动在设计方案清单中作为完整的元件列出来。这样产生的清单和用普通的绘图产生的清单是一样的。

单线图信号名

举一个例子，用单线画出信号 L1, L2 和 L3。

如图 2 中，只需为信号分配信号名 L1, L2, L3。

在符号 K1 中，接触器左边的连接名为 1，表明它连接到 L1。

接触器中间的连接名为 3，表明它连接到 L2。因为 L2 是信号名中的第二个信号。

相应地，连接名 5 被连接到 L3。

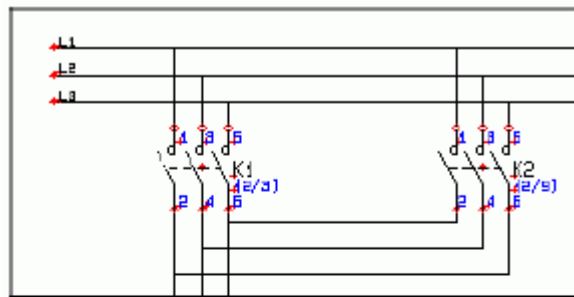


图 1

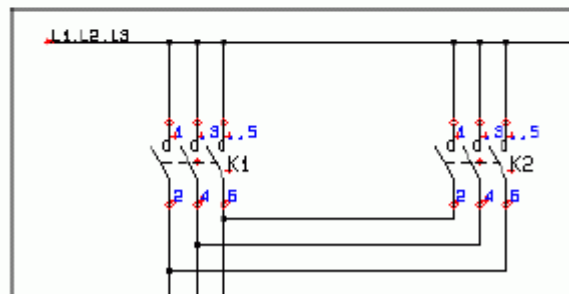


图 2

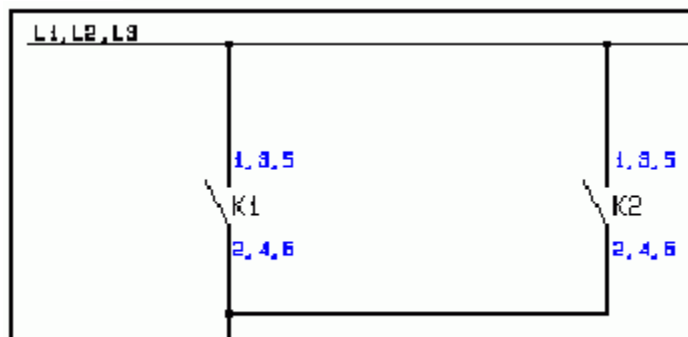


图 3

单线图连接名

在图 3 中，原来的符号 K1 被一个符号代替，只显示出一对触点。

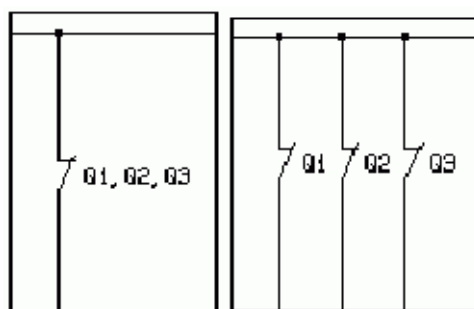
但是，**K1** 的三对连接点名表明，符号代表了有三对触点的元件。

因此，连接名同样表示了和原来的三线图一样的连接。

单线图上的符号名

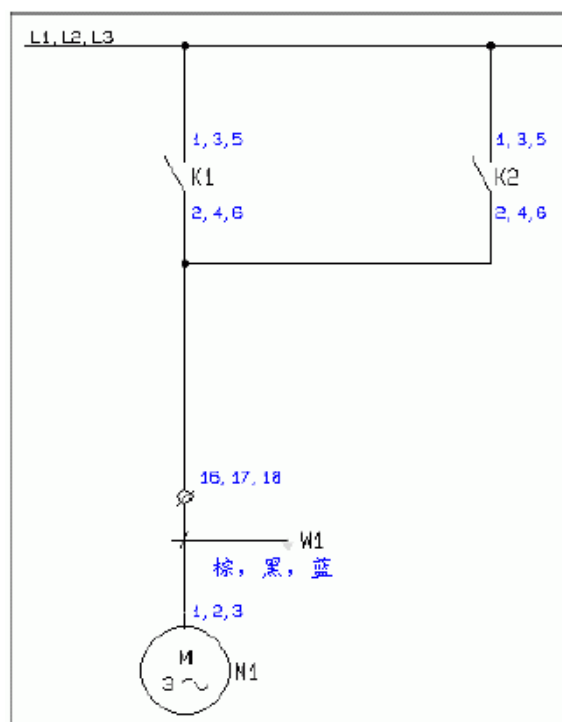
用同样的方法，为一个符号分配名称 **Q1, Q2, Q3**，可以使一个符号代表三个或更多同一类型的符号。

下边的图中显示了两种不同的绘图方法，但是表示的意义是一样的。



用单线图画出设计方案 Eldemo

使用单线图，则设计方案 **eldemo** 中的主回路图可以如下图所示：



在符号选取栏中的单线图符号

关于如何使用数据库在符号选取栏中布置元件的单线图符号，见 [652 页“可选择的电气符号”](#)。

插入图片

如果想在设计方案的页面上插入一幅图片，选择**功能=>插入图片**。在设计方案中随时可以使用此功能。

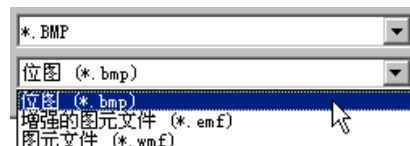
进入**打开**对话框，在这里选取要插入的文件，点击**确认**。——关于如何打开文件，见 [46 页“打开文件/设计方案”](#)。



可以选择插入的图片间有没有链接。——见上面的图。

可以输入扩展名为**.bmp**，**.emf**，**.wmf**格式的文件。

如果需要插入其它类型的文件/图片，可以把它作为一个 OLE 对象插入，相关的内容见 [740 页“从其它程序/OLE 对象插入文件”](#)。



打开图片，它就会位于十字线中，在页面上点击，布置图片。

插入带链接的图片

当插入带链接的图片时，请注意，图片并没有复制到设计方案文件中。程序只是在设计方案中加入了包含图片的文件的链接/参考。

在设计方案的页面上插入一个链接的图片时，则图片文件不能移动位置或被删除。否则这个链接就失效了。

移动，删除，复制或旋转插入的图片

如果要选取一个图片，点击区域按钮，再点击图片的参考点——或者在图片周围拖出一个窗

口，选中它。



在选中的图片上点击鼠标右键，出现一个菜单：

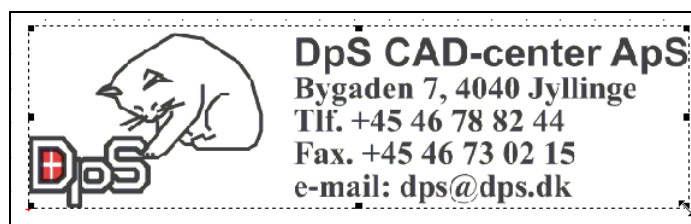
在这里可以决定移动，复制，删除还是旋转选中的对象。

图片不能被旋转。

缩放图片

要改变图片的大小，按以下步骤：

- 1) 用鼠标双击图片
- 2) 鼠标指向图片的一角，直到指针变为双向箭头
- 3) 按下鼠标键，拖动图片到想要的尺寸，释放鼠标
- 4) 在图片外点击，取消选则图片



也可以选择**编辑=>缩放**，来改变图片的大小，见 [411 页“缩放一个区域”](#)。