

正确的装配图

画图时可以选择正确的装配模式。

本章节叙述了

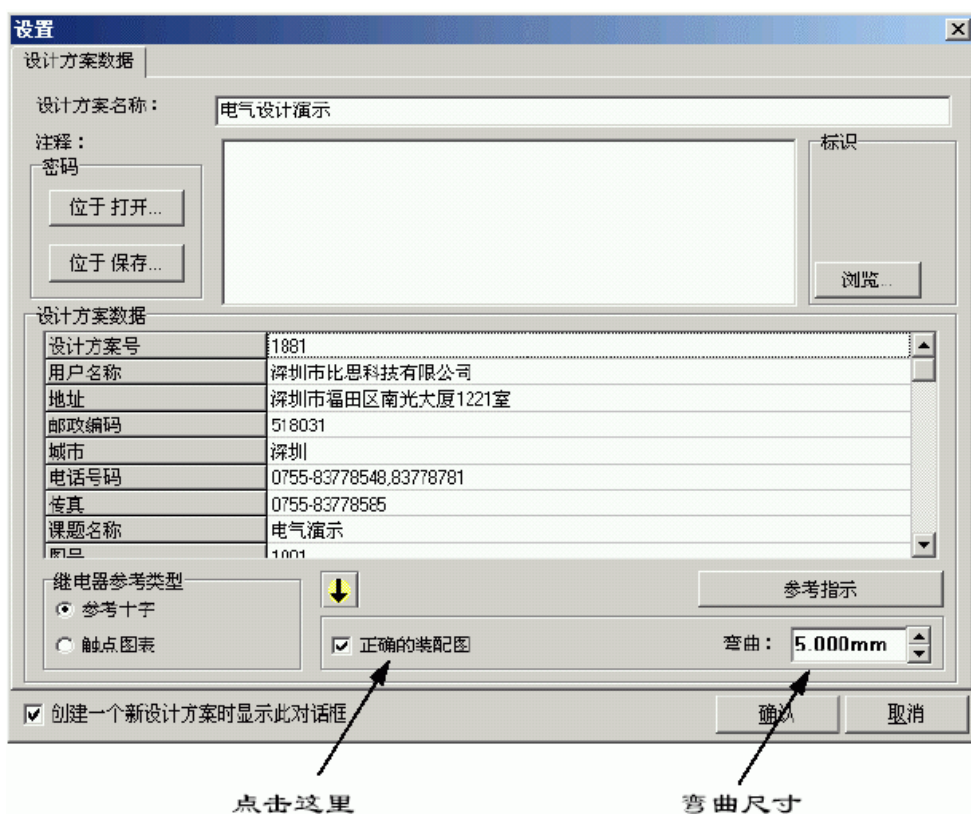
- 激活正确的装配图模式
- 在装配模式下绘图
- 没有在装配模式下时的错误信息
- 在已有的设计方案中选择正确的装配模式

程序不能自动转换一个已有的设计方案为装配模式下的设计方案，但是在不能正确装配时，会给出一个警告。

另外，使用**设计检查**功能，程序会指出哪些图不是在正确的装配模式下绘出的。

激活正确的装配图

要在装配模式下工作，选择**设置=>设计方案数据**，**激活正确的装配图**。



如果已经在设计方案中工作，当激活**正确的装配图**时，会被告知设计方案没有工作在装配模式。详细内容见 [521 页“在已有的设计方案中选择正确的装配图”](#)。

弯曲

在**设计方案数据**对话框中，也可以指定在装配模式下线的弯曲尺寸。

在**弯曲**区域内点击上下箭头，可以改变弯曲的尺寸。也可以在其中直接输入尺寸。

在下面的图中，可以看到如何指定弯曲的尺寸。

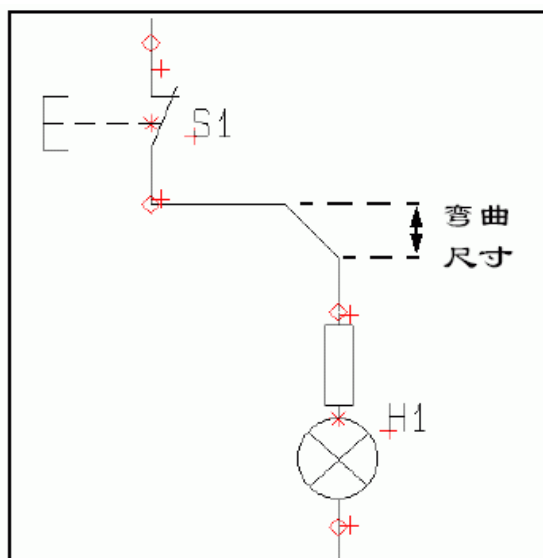
在正确的装配图中画线

在正确的装配图中，要得到线的正确弯曲，画线时应使用**斜线**。

要连接 *S1* 到 *H1*，可以点击 *S1* 上的连接点，再点击 *H1* 上的连接点。这会动画画出弯曲线。

可以通过移动鼠标决定，线从 *S1* 出来时是水平线，再垂直连接到 *H1*，还是从 *S1* 出来时是垂直线，再水平连接到 *H1*。

如果先点击 *S1* 的连接点，再水平移动鼠标到 *H1*，则画出的线如上图所示。

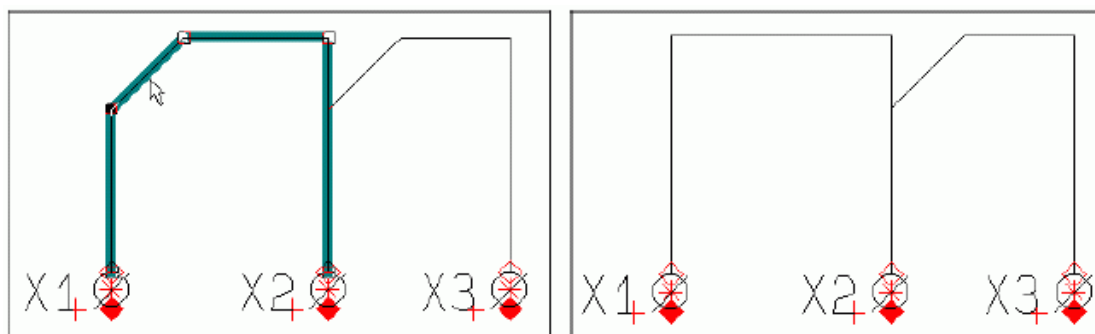


如果点击 *S1*，垂直移动鼠标向下，则画出的线先垂直向下，再水平连接到 *H1*。

也按下空格键，可以改变画线的方向。弯曲尺寸的指定见 [518 页“弯曲”](#)。

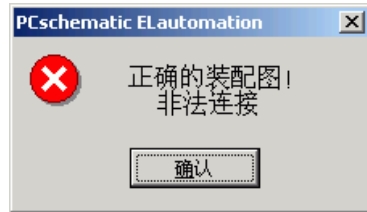
改变线的弯曲

要改变弯曲从 45 度到 90 度——或其它角度——必须点击线，按空格键。



不在正确的装配图中时的错误信息

当激活正确的装配图时——请参考 [521 页“在已有的设计方案中选择正确的装配图”](#)——画出了不正确的装配连接，会出现下面的错误信息：



点击**确认**。

可以把正确的装配图和没有在装配模式下绘出的图混合使用。但是，如果激活了**正确的装配图**，则不允许再画任何不正确的装配图。

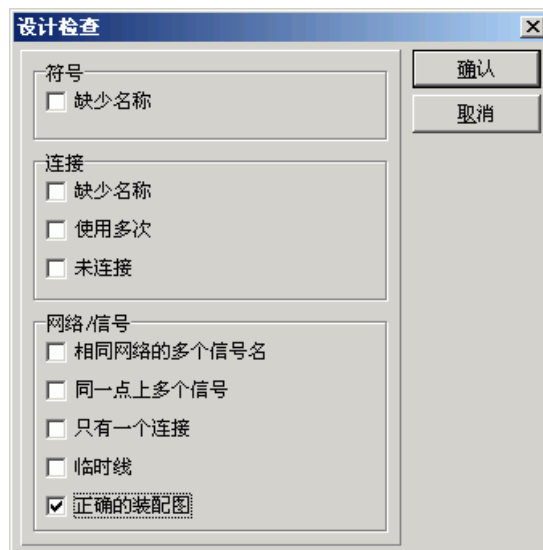
如果想画不正确的装配图，则必须先关闭**正确的装配图**。

在已有的设计方案中选择正确的装配图

当在设计方案中激活**正确的装配图**时，如果画出了不正确的装配图，则会出现下面的信息。



要查找不正确的装配图部分，可以选择功能=>设计检查，激活**正确的装配**。



点击**确认**，会出现设计方案中不正确的装配部分列表。

