

设计检查

设计检查功能可以帮助您检查自己的设计方案中是否有错误。

本章节叙述了

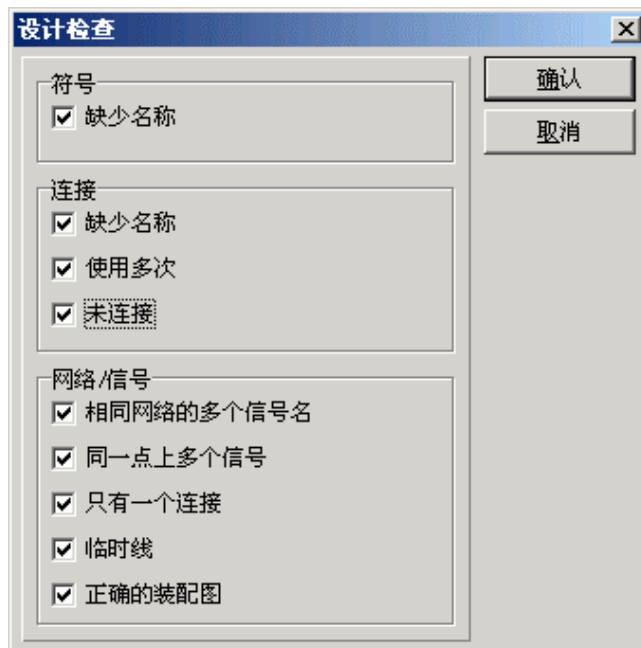
- 设计检查功能
- 设计检查错误信息

画图时，经常应用设计检查功能是一个很好的习惯。这样您随时就可以知道是否出现错误。

当激活设计检查功能时，被编辑过的线都会转为连续的线。

设计检查功能

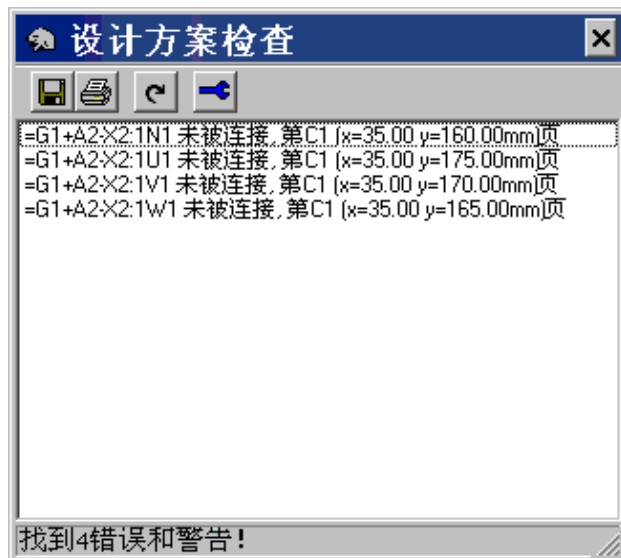
要激活此功能，选择功能=>设计检查，会出现下面的对话框：



选择要检查的选项。要更好地查看检查结果，可以每次只选中一个选项。

点击确认。

如果发现了相应的错误，将会出现如下所示的一些警告信息：



否则，您会被告知没有找到错误。

当更正一个错误之后，原来相关的错误信息还保留在警告信息框中。

因此，当您更正错误之后，应该再执行一次设计检查功能。

这样，可能您只更正了一个错误，但是会有好几个错误信息不再出现。

错误信息

执行设计检查时，可能会看到如下所示的错误信息。同时，会表明错误出在哪一页，以及图中的具体位置。

错误信息意义

缺少符号名——相应位置上的符号没有被分配符号名

缺少连接名——相应位置上的符号的连接点没有被分配连接名

使用多次——同一个连接名被用在了几个地方

未连接——元件的管脚没有连接导线

相同网络的多个信号名——两个不同的信号，用在了同一个网络上

只有一个连接——画出的导线只有一个信号符号，缺少符号的一个连接，或是另一个信号符号

临时线——相应的位置上有临时线

同一个点上有太多的信号——在同一位置布置了太多的信号符号(只能布置一个)

正确的装配图——设计方案图纸没有遵循正确的装配图模式